

ようこそ！ 東高ライブラリーへ

仙台東高等学校図書館だより
令和7年5月27日発行No.1
仙台東高等学校 図書委員会

★表題は、3年図書委員が書きました。

令和7年度の図書館利用について

【開館日】 月曜日から金曜日（長期休業中は別途お知らせします）

【開館時間】 始業時から午後4時50分まで

【貸出期間】 1週間（延長可） 【貸出冊数】 一回3冊まで

【貸出方法】 ○カウンターに係がいる場合

学籍番号（●年●組●番）を伝えて、本を渡してください。

○カウンターに係がいない場合

「不在時貸出用紙」に必要事項を記入し、
カウンターにある専用の箱に入れてください。

【返却方法】 図書館前の赤い返却ポストに入れる、または
カウターの係に直接渡してください。



(c)Shonen Shashin Shimbunsha

新着図書紹介 ～今月の新着図書の中から特にオススメの本を紹介～

◎『カフネ』 阿部暁子 著（講談社）…著者は、岩手県出身・在中。

◎『アルプス席の母』 早見和真 著（小学館）…高総体のこの時期に！

4月9日に発表された今年の“本屋大賞”受賞作が蔵書に仲間入りしました。
本屋大賞とは、全国の書店員が選んだ「いちばん！売りたい本」です。
ぜひ、手にとって読んでみてください。

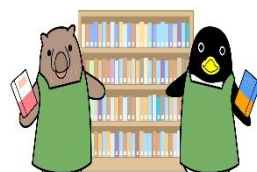
～「いつでも・どこでも・自分らしい読書」にプラスして～

宮城県では、「いつでも・どこでも・自分らしい読書」を第5次みやぎ子ども読書活動推進計画の基本理念とし、読書活動を推進しています。

この理念に、学校図書館ならではの使い方もプラスしてみてもはどうでしょうか。

それは、文字通りの意義に加え、家庭でもなく、教室でもなく、学校という集団生活の場の中であって、ひととき静かに自分と対峙する場として使ってみる、ということです。館内の個人用学習机や閲覧机を活用し、お気に入りの一角を見つけ、自分らしい時間を過ごしてみてください。

入学・進級して、2ヶ月になります。新しい環境の中で過ごす仙台東高生活の1コマに、図書館も加えてもらえたら嬉しいです。お待ちしております。（文責：学校司書）



(c)Shonen Shashin Shimbunsha